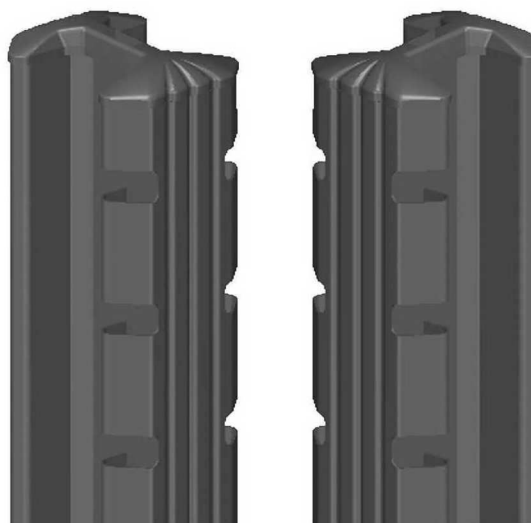
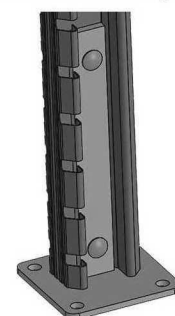


POTEAU À FEUILLURES



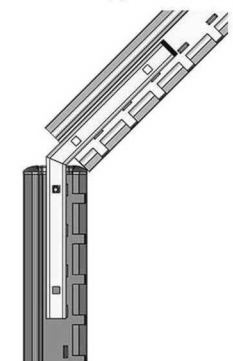
Peint à la couleur du poteau



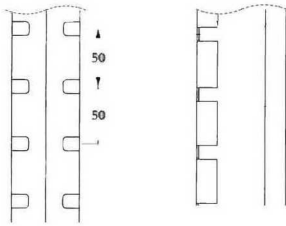
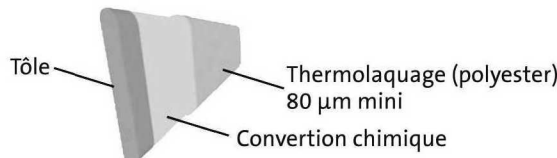
Platine amovible 120\*120



Bavolet rapporté 25\*25



Bavolet rapporté TS 25\*25

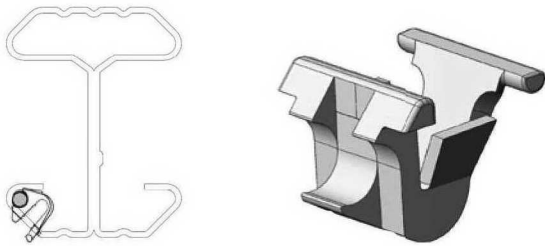
<b>Matière première</b>	Tôle acier S250 GD + Z275 épaisseur : 1,0 mm Acier norme NF-EN-10346
<b>Encoches</b>	Au pas de 50 
<b>I/V</b>	5 cm <sup>3</sup> (à l'encoche)
<b>Revêtement</b>	 <p>Tôle — Thermolaquage (polyester) 80 µm mini Conversion chimique</p>
<b>Entraxe de pose</b>	2550 mm
<b>Chapeau</b>	Composite peint à la couleur du poteau monté usine
<b>Couleurs standard</b>	Voir plaquette couleurs
<b>Panneaux associés</b>	Bastipli premium®, Bastipli®, Bastilège®, Bastifor® Lourd, Bastifor® Normal
<b>Pose en redans</b>	Possible
<b>Pose de dalles béton</b>	Possible longueur de dalle : 2525 mm, épaisseur 40 mm maximum Butée altimétrique présente sur le poteau
<b>Poteau d'angle</b>	1 poteau sans dalle 2 poteaux standard avec dalle -> Pan coupé
<b>Options</b>	<ul style="list-style-type: none"> <li>• Clips d'extrémité</li> <li>• Tendeur de pose</li> <li>• Bavolet soudé panneau ou ronces</li> <li>• Platines soudées plate, anglaise ou équerre</li> <li>• Bavolet rapporté panneau ou ronces (intérieur, extérieur et double)</li> <li>• Platine amovible</li> </ul>

Hauteur	Poids	Hauteur panneau à sceller correspondant	Hauteur panneau sur platine correspondant	Sections
0,86 m	2,24 kg	/	0,83 m	
1,06 m	2,77 kg	0,63 m	1,03 m	
1,26 m	3,29 kg	0,83 m	1,23 m	
1,46 m	3,81 kg	1,03 m	1,43 m	
1,56 m	4,07 kg	1,23 m	1,53 m	
1,76 m	4,59 kg	/	1,73 m	
1,96 m	5,12 kg	1,43 m or 1,53 m	1,93 m	
2,16 m	5,64 kg	1,63 m or 1,73 m	/	
2,46 m	6,42 kg	1,83 m or 1,93 m or 2,03 m	/	
2,76 m	7,20 kg	2,23 m	/	
2,96 m	7,73 kg	2,43 m or 2,53 m	/	
3,56 m	9,29 kg	3,03 m	/	

**ACCESSOIRES**

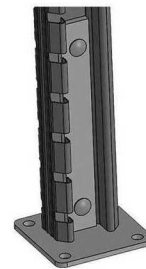
**Clips d'extrémité**

Préconisés dans les angles et à chaque départ ou extrémité (vendus par lot de 20)



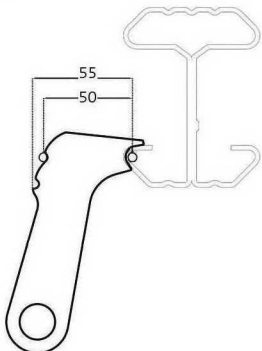
**Platine amovible**

Permet la pose du poteau directement au sol (Visserie\* pour la fixation au poteau vendue par lot de 40 permettant la pose de 20 platines)



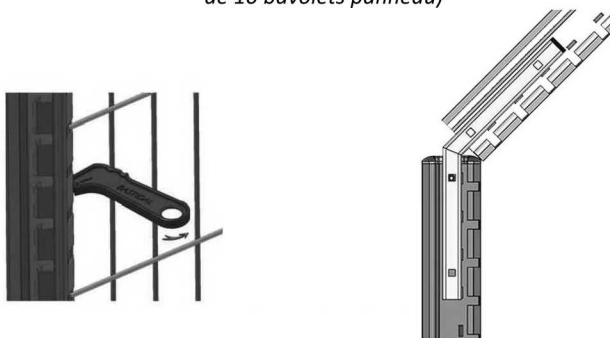
**Tendeur de pose**

Aide à la pose des panneaux (vendus par lot de 50)



**Bavolet rapporté panneau**

Permet la pose du bavolet panneau après la pose du poteau (Visserie\* pour la fixation au poteau vendue par lot de 40 permettant la pose de 10 bavolets panneau)



**Bavolet rapporté ronces**

Permet la pose du bavolet ronces après la pose du poteau (Visserie\* pour la fixation au poteau vendue par lot de 40 permettant la pose de 20 bavolets ronces)



\* Visserie : vis TRCC 6\*20, rondelle type L, écrou auto-cassant M6  
[www.eurofence.pro](http://www.eurofence.pro) / e-mail : [info@eurofence.pro](mailto:info@eurofence.pro)