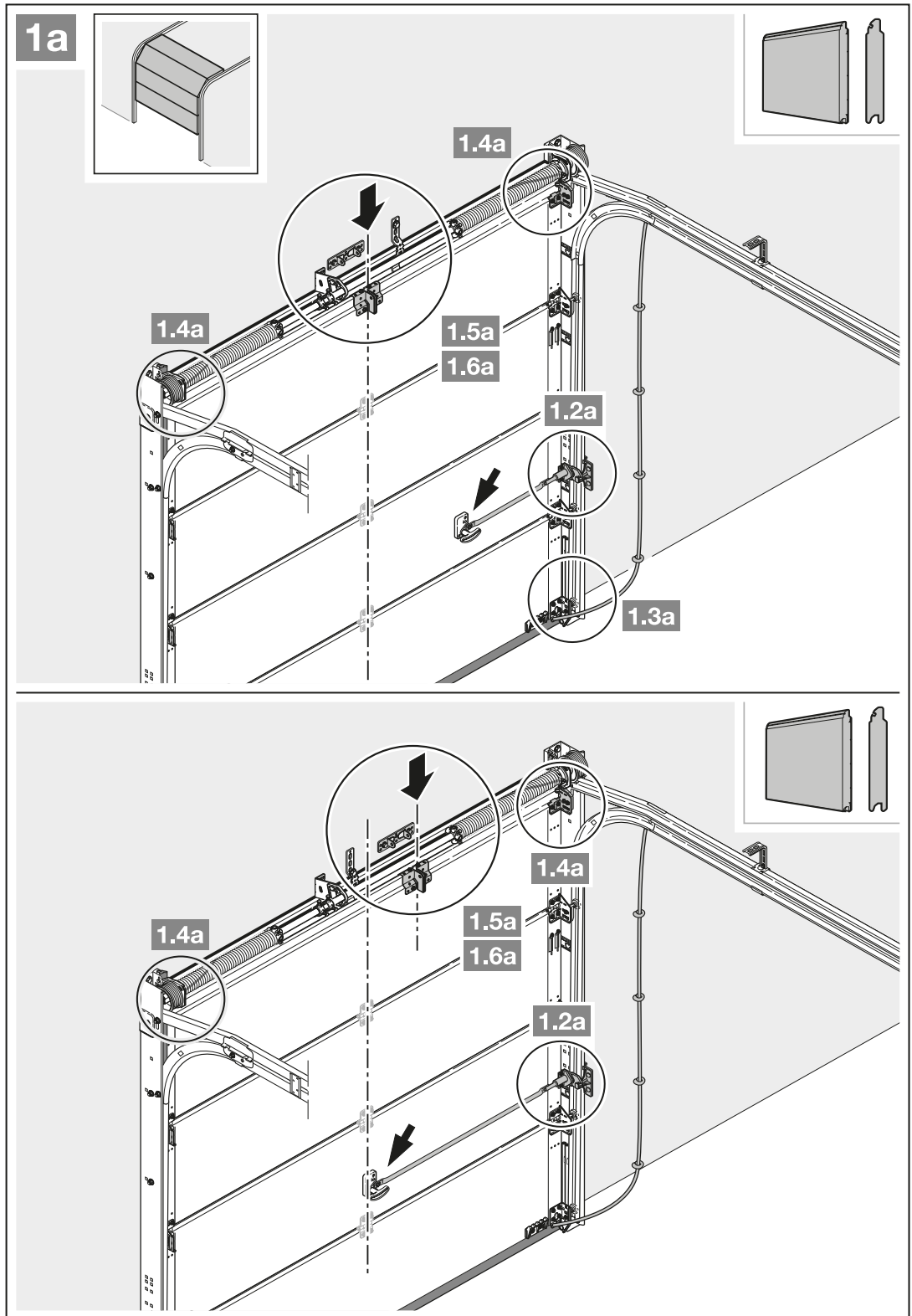


TR10A149-F RE / 04.2017

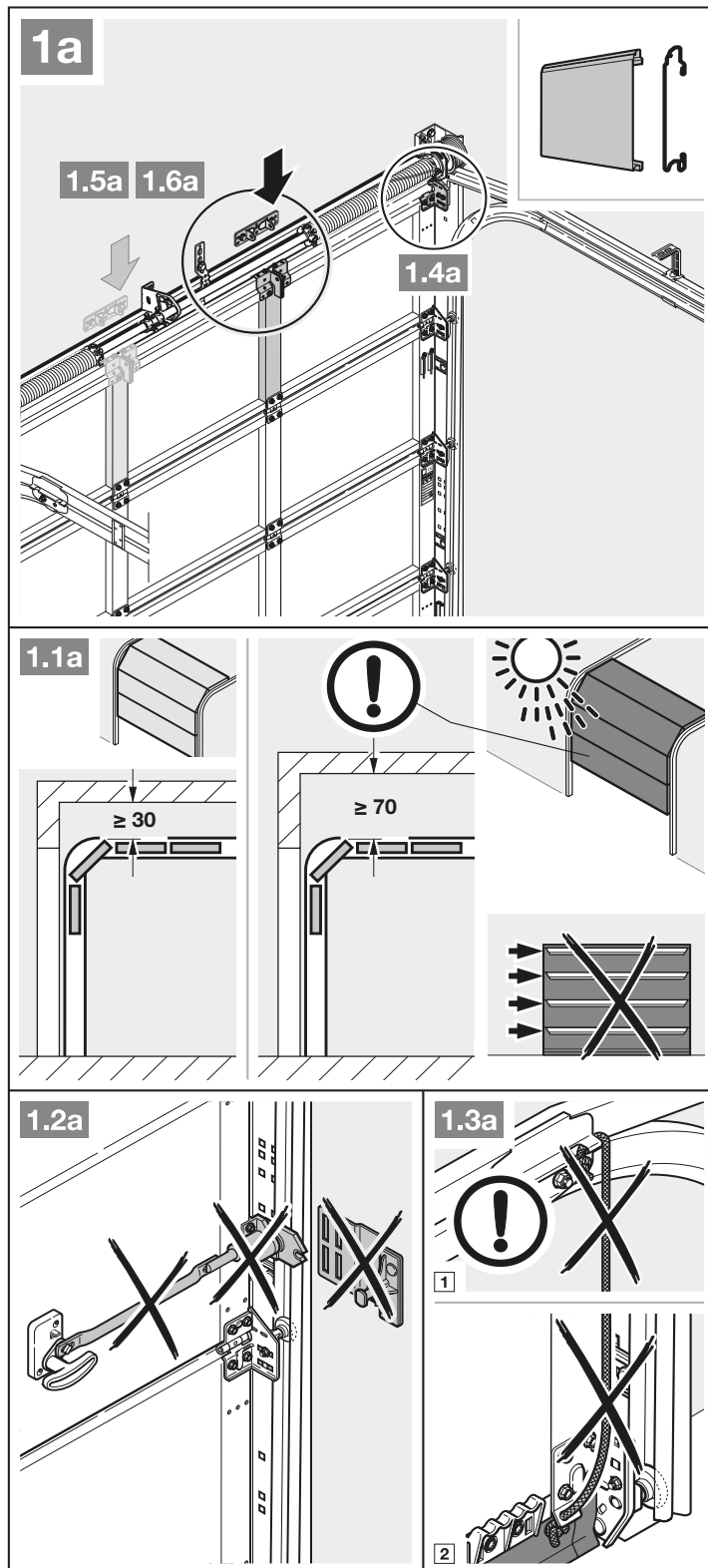
FR

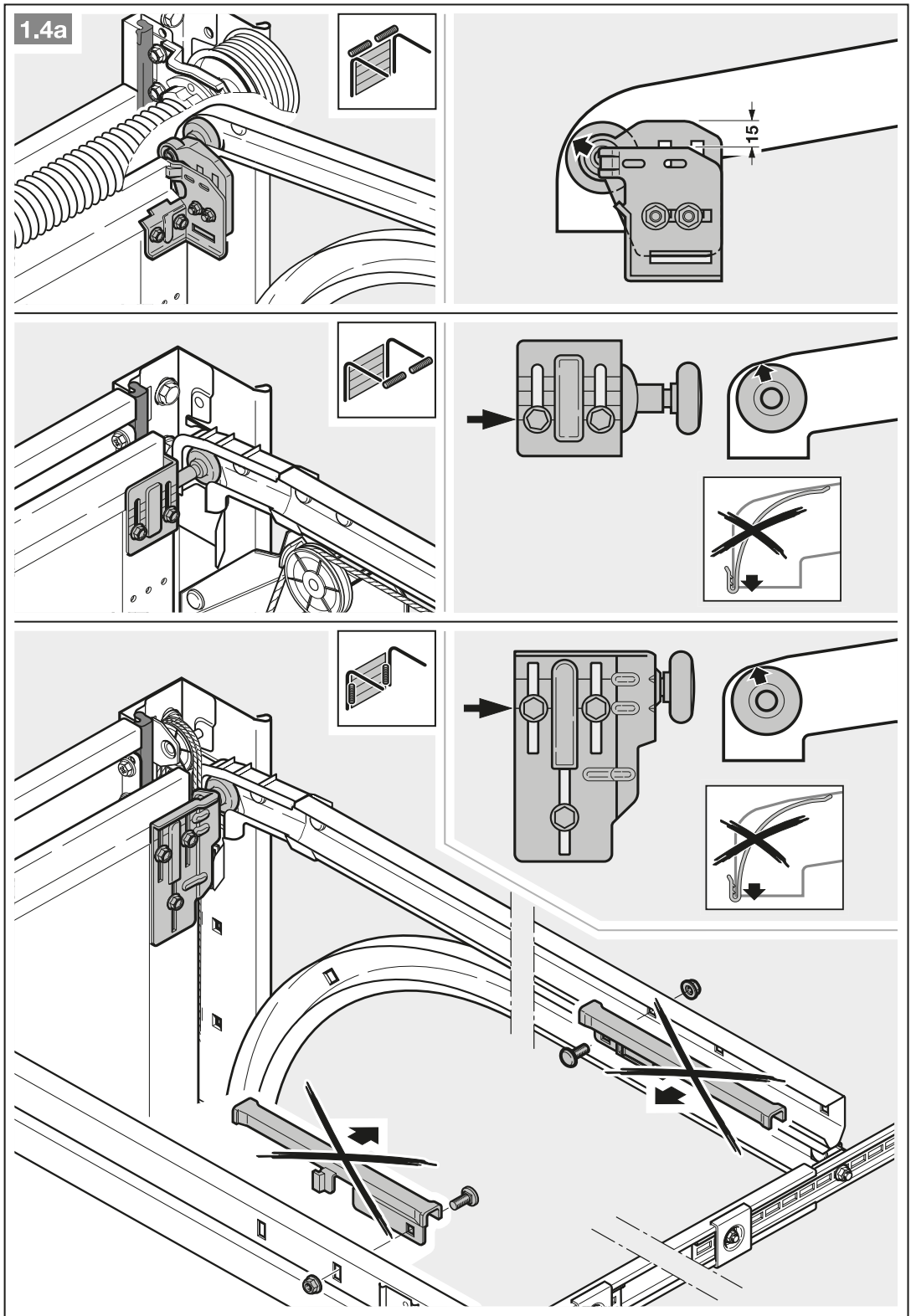
Instructions de montage, d'utilisation et d'entretien

Motorisation de porte de garage



- Tenez compte du chapitre 3.2.
– *Espace libre nécessaire*
1. Démontez entièrement le verrouillage mécanique de la porte sectionnelle.
 2. Pour le profil de renfort excentré, la cornière d'entraînement doit être montée à gauche ou à droite du profil de renfort le plus proche (voir figure 1.a).





3. Pour les portes sectionnelles à serrure centrale, montez la pièce articulée de linteau et la cornière d'entraînement de manière excentrée (max. 500 mm).

REMARQUE :

Contrairement à la figure 1.5a pour les portes en bois (trou Ø 3 mm), il convient d'utiliser les vis à bois 5 x 35 du set d'accessoires de la porte.

